

# آموزش نرم افزار Setup Specialist 2002

سر فصل ها :

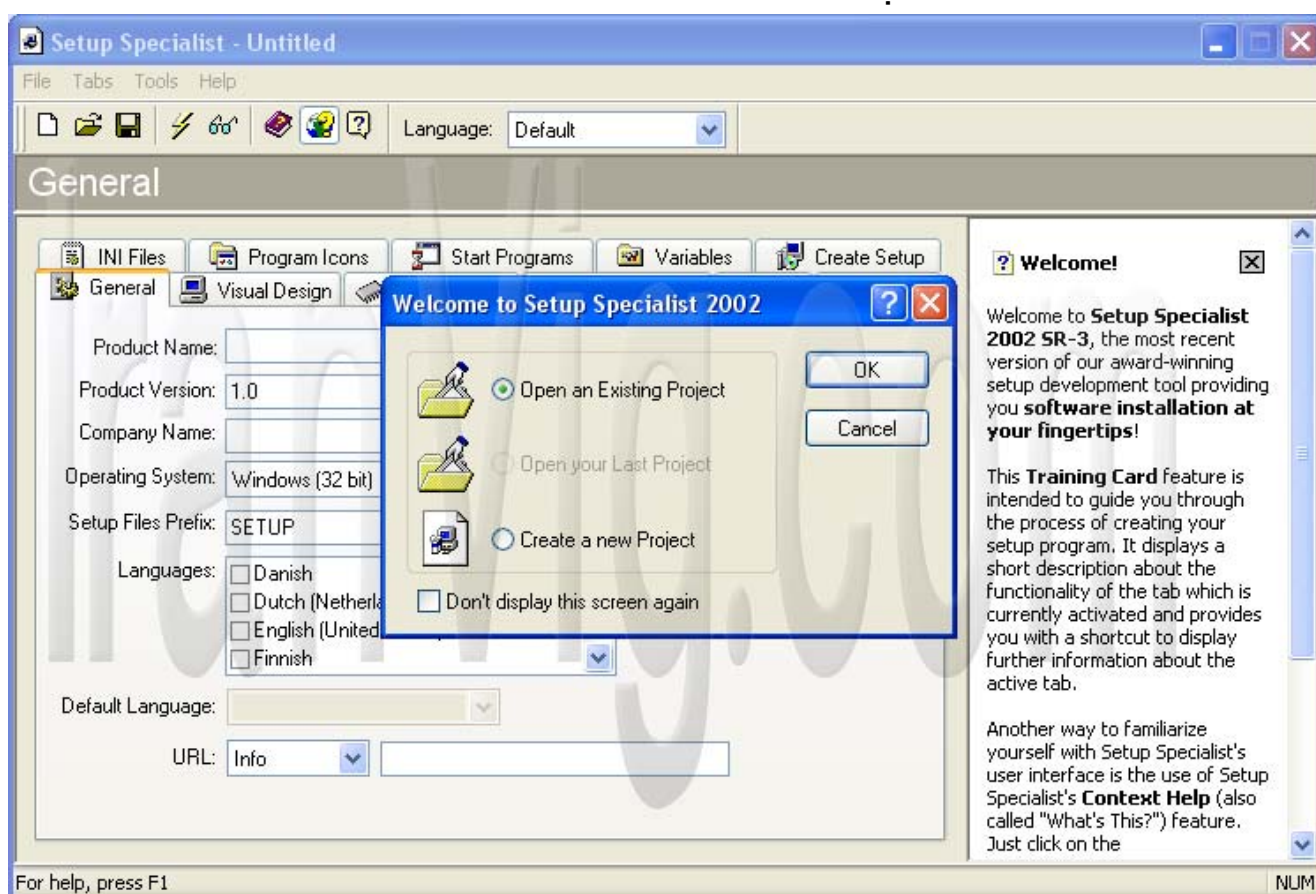
- ۱- معرفی محیط و اجزای نرم افزار
- ۲- معرفی اجزای اضافی و کاربردی نرم افزار
- ۳- عکسهای ضمیمه از محیط نرم افزار

گرد آوری اطلاعات : حامد ارفع

۸۶/۱۱/۲۸

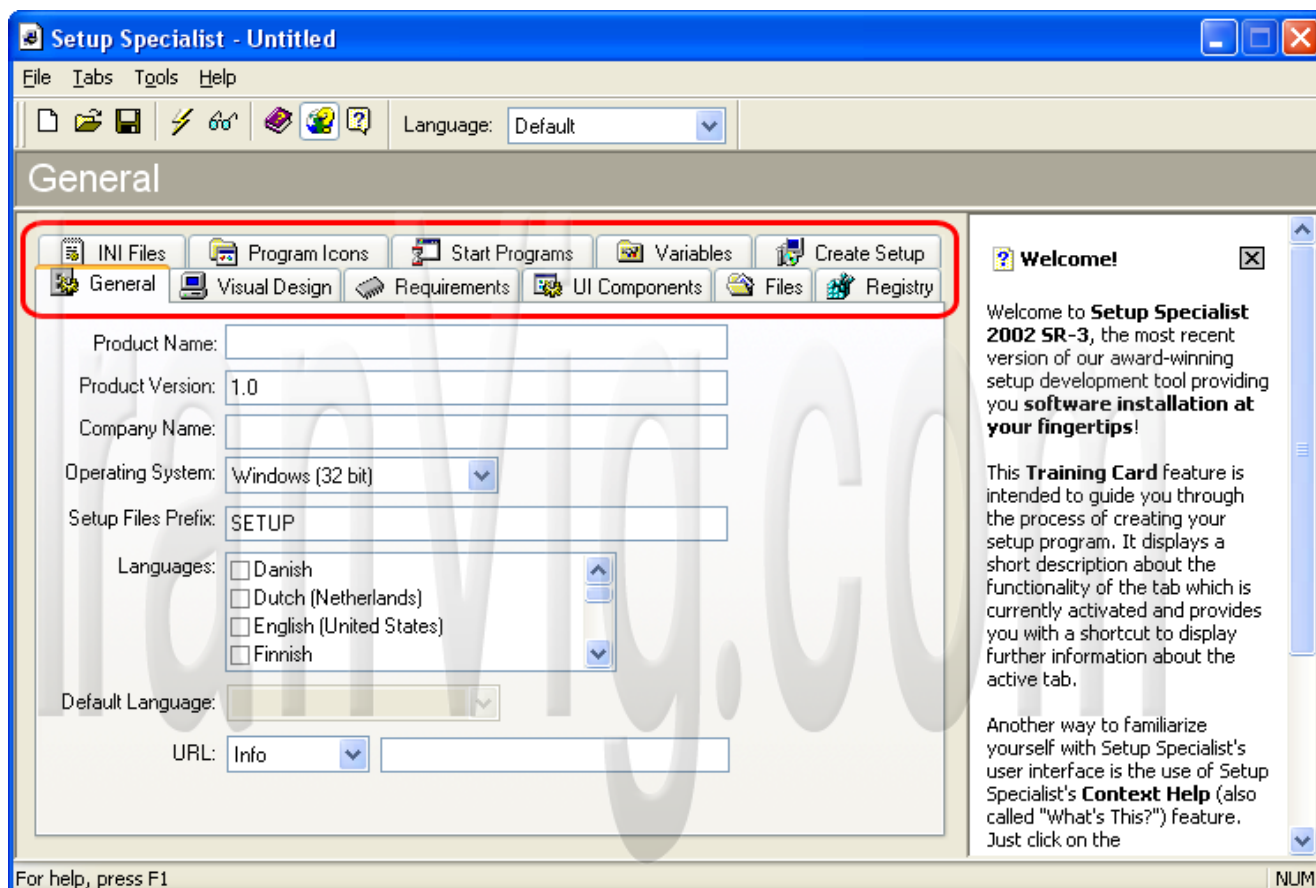
[www.IranVig.com](http://www.IranVig.com)

البته از محیط برنامه مشخصه که نیاز به مهارت خاصی نداره کار کردن باهاش  
بعد از نصب برنامه و اجرای اون با پنجره زیر روبرو خواهید شد :



پنجره کوچکی در ابتدا نمایش داده میشود که اولویت دارد بر پنجره اصلی برنامه و پنجره فوش آمد گویی  
به برنامه است که چند انتخاب را برای کاربر عرضه می کند بشرح زیر :  
اولین گزینه باز کردن پروژه ای است قبلا توسط این نرم افزار ایجاد شده  
دومین گزینه باز کردن آخرین پروژه ای که با این نرم افزار اصلاح و یا تولید شده ( چون نرم افزار باری بار  
اول باز شده این گزینه غیر فعال می باشد)  
گزینه سوم برای ایجاد یک پروژه جدید استفاده میشود که انتخاب خواهیم کرد

چون ممکن است شما نخواهید که مجدد این پنجره را مشاهده کنید می توانید با انتخاب گزینه  
Don't display this screen again این کار را انجام دهید .  
پس با انتخاب گزینه ایجاد یک پروژه و تایید آن به محیط کار برنامه وارد می شویم  
ابتدای کار تمام سربرگ ها را معرفی می کنم :



۱- General این سربرگ برای معرفی پروژه می باشد یعنی معرفی عمومیات :

- نام محصول

- نسخه محصول

- نام شرکت سازنده محصول

- برنامه قابل نصب بر روی چه نسخه هایی از سیستم عامل ویندوز باشد

- نام پیش فرض برنامه نصب

- زبانهای قابل انتخاب کاربر برای محیط نصب

- زبان پیش فرض (در صورت انتخاب چند زبان)

- آدرس سایت سازنده محصول

منظور از محصول همان برنامه ای است که شما قصد سافت پکیج نصب برای آن را دارید می باشد.

۲- Visual Design این سربرگ برای تنظیم محیط برنامه نصب می باشد که شامل :

- تیتزر برنامه نصب ( جمله ای که در تمام مراحل نصب به کاربر نمایش داده خواهد شد)

- انتخاب نمایش یا عدم نمایش تیتزر

- رنگ پس زمینه محیط نصب

- انتخاب اینکه اصلا برنامه نصب در داخل یک پس زمینه باشد و یا یک پنجره اختصاصی انجام

عملیات باشد

- تعیین مد اقل زمان طول کشیدن نصب مثلا مشخص کنید که برنامه برای کپی کردن فایلها به مسیر های مشخص ۱۰ ثانیه زمان برای کاربر بنمایش بگذارد و می توان با برداشتن انتخاب این حالت زمان نمایشی را برابر با زمان واقعی مانده از عملیات کرد
- انتخاب این که آیا محیط برنامه از استایل ویندوز ۲۰۰۰ پیروی کند یا نه

۳- Requirements این سربرگ معرف محدودیت های سفت افزاری و نرم افزاری برای اجازه نصب برنامه می باشد

- سیستم عامل مورد نیاز برای نصب با توجه به نسخه آنها
- سیستم رنگ و تعداد رنگ آن
- وضوح صفحه نمایش
- قدرت پردازش پردازنده مرکزی
- منقضی شدن برنامه نصب تا زمان مشخص
- مشخص کردن این که آیا در صورت منقضی شدن زمان استفاده آیا ادامه عملیات نصب داده شود و یا نه

- بررسی نرم افزارهایی که نباید در مین نصب این پکیج د رمال اجرا باشند

۴- UI components در این سربرگ می توان واسطه های کاربری را مشخص و ویرایش کنیم که شامل :

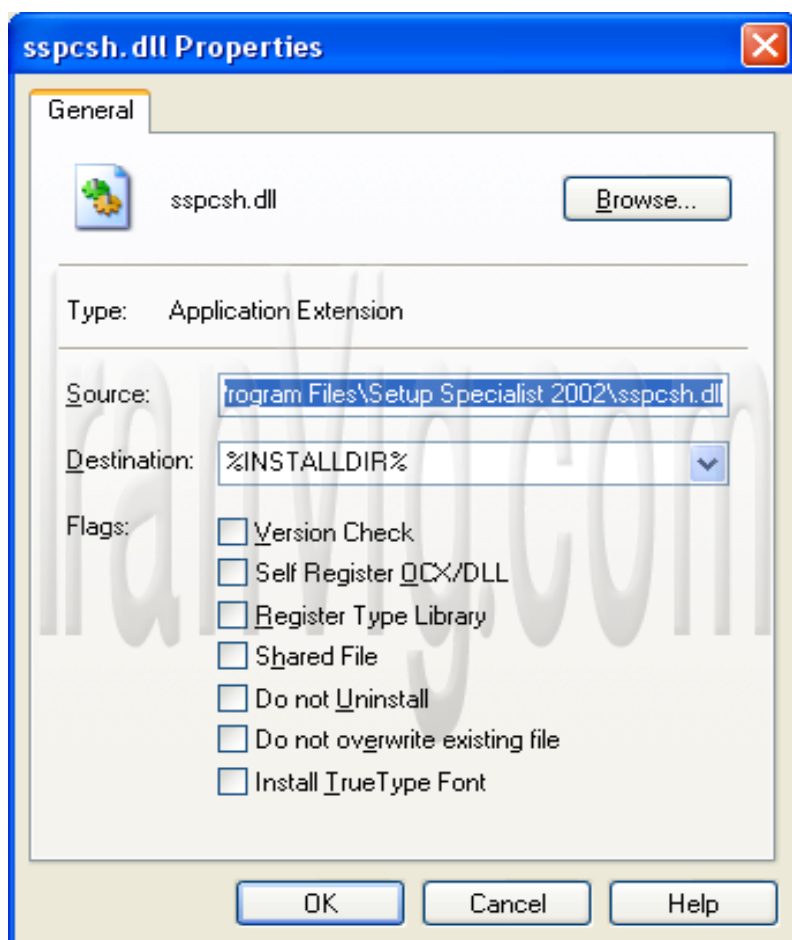
- پیام فوش امد گویی در هنگام آغاز بکار پکیج نصب
- مجوز استفاده از نرم افزار
- اطلاعات مورد نیاز قبل از نصب
- کلمه عبور جهت ادامه عملیات نصب
- اطلاعات کاربری (که در تب تنظیمات می توان مشخص کرد که در کجا ذخیره شوند )
- انتخاب ادرس نصب برنامه
- انتخاب نوع نصب برنامه (کامل . انتخابی و یا پیش فرض)
- نمایش پنجره انتخاب انتخابهای کاربر (در صورت انتخاب گزینه نصب بهالت انتخابی)
- پنجره تعیین نام پوشه برنامه در منوی استارت
- پنجره آماده بشروع نصب
- پایان نصب
- و عملیات برچینی (مذف برنامه)

نکته : علاوه بر اینکه این تب شامل پنجره های نمایشی می باشد همچنین شما می توانید تنظیماتی نیز انجام دهید بعنوان مثال در گزینه نمایش " پایان نصب " می توانید در سربرگ تنظیمات آن انتخاب

کنید که آیا نیاز است که برنامه بعد از نصب متما سیستم مجدد راه اندازی شود یا نه اصلا مجدد راه اندازی نشود و یا در گزینه برپینی (آن اینستال) که هنگام نصب نسخه جدید بصورت خودکار انجام میشود می توان مشخص کرد که در عملیات برپینی چه فایلهایی حذف شود و یا چه تنظیماتی حذف شود)

۵- Files قسمت اصلی برنامه این سربرگ می باشد که باید فایلها را معرفی که چه فایلی در چه مکانی کپی شود و یا چه تغییراتی اعمال شود :

- در ستون سمت چپ میتوان تعیین کرد که چند بسته نصب داشته باشیم (مثلا فایلهای دی ال ال در یک بسته و فایلهای گرافیکی و صوتی در یک بسته و الی آخر ) که می توان با راست کلیک بر روی لیست و انتخاب گزینه جدید و سپس گزینه بسته (Package) این کار را انجام داد
- انتخاب فایل و افزودن آنها به لیست به این صورت که با راست کلیک در داخل جدول و انتخاب گزینه جدید و از زیر شافه ان انتخاب گزینه فایل (File) با انجام این کار پنجره مکان یابی باز می شود که می توان توسط ان فایل مورد نظر را انتخاب نمود و به لیست فایلها افزود و به این صورت میتوان تمام فایلهای مورد نیاز را به بسته های مورد نظر افزود
- و برای مشخص کردن حالت کپی شدن هر یک از فایلها می توان با انتخاب فایل(های) مورد نظر و راست کلیک روی آن(ها) و انتخاب گزینه Properties که منجر به باز شدن صفحه خصوصیات نصب بشکل زیر خواهد شد :



✓ نام فایل (های) انتخاب شده

✓ نوع فایل

✓ مبدا فایل (آدرسی که فایل ما برای استفاده در سافت پکیج باید از آنجا خوانده شود)

✓ آدرس نصب فایل (های) انتخاب شده (هنگام نصب این فایل (ها) به کجا کپی

خواهد (خواهند) شد

✓ پرچم های انتخابی : که فایل ما به چه صورتی ثبت شود ؟ بصورت یک فایل سیستم و

کامپوننت که نیاز به نصب در سیستم دارد و یا یک فونت که بعنوان یک فونت نوع صمیم

باید ثبت شود و تنظیمات دیگر که از مشاهده در عکس مشخص می شوند به چه منظوری

کاربرد دارند

**نکته ۱)** پرچمها بصورت خودکار و با توجه به نوع فایل تنظیم می شوند ولی کاربر می تواند بنا بر نیاز خود آنها را تغییر دهد .

**نکته ۲)** چنانچه در آدرس مقصد فایل مشاهده می شود؛ آدرس بصورت یک متغیر ثبت شده که یکی از امکانات این مرک افزار بمساب می آید که کاربر می تواند با معرفی متغیرها و استفاده از آنها در طول تنظیمات پروژه باعث سهولت امر طرازی و تنظیم و موجب انعطاف پذیری بالای پروژه خواهد بود .

۶- Registry در این سربرگ می توان مشخص کرد که چه کلیدهایی باید هنگام نصب به رجیستری ویندوز افزوده شود که بدلیل طرازی این تنظیمات همانند ممیت رجیستری ادیتور ویندوز کار با آن خیلی ساده خواهد بود

۷- INI Files این سربرگ برای اعمال تغییر و ایجاد فایل های تنظیماتی بکار می رود مثلا برای ایجاد تغییر در فایل Win.ini که برخی از تنظیمات مربوط به ویندوز در آن ثبت می شود می توان با معرفی کلید و ارزش آن کلید را بروز کرده و یا سافته و مقدار دهی کنید و یا با معرفی یک فایل جدید آن را سافته و کلیدهای دافلی آن را مقدار دهی کنید

۸- Program Icons اگر نیاز است که پس از نصب برنامه چند دسترسی سریع از فایل های اجرایی در قسمتهای مورد نیاز ایجاد شود م ی توان از این قسمت عمل کرد بعنوان مثال : بعد از نصب برنامه از فایل Test.exe یک دسترسی سریع (شرت کات) بر روی دسکتاپ ایجاد می کنیم بصورت زیر :

با انتخاب گزینه دسکتاپ از جدول سمت چپ و راست کلیک در جدول سمت راست و انتخاب گزینه جدید و سپس گزینه فایل یک ایکن ایجاد می شود که با راست کلیک روی آن وانتخاب گزینه خصوصیات می توان محل ایکن فایل و محل اجرای فایل و دیگر تنظیمات را اعمال کرد

۹- Start Programs در این سربرگ می توان انتخاب کرد که چه برنامه هایی بعد یا قبل از عملیات نصب و یا قبل یا بعد از عملیات برپینی (آن اینستال) اجرا شوند

۱۰- Variables این سربرگ برای معرفی متغیرهایی است که در برنامه استفاده کرده اید مثلاً عنوان برنامه یا هر متغیری که در طول برنامه استفاده کرده اید

تذکر : نباید از متغیرهایی که توسط خود نرم افزار (رزرو شده استفاده کرد چرا که دچار خطا می شود

۱۱- سر برگ آخر که به شروع سافت پکیج نصب ختم می شود

در این سربرگ می توان مشخص کرد که پکیج به چه صورت فشرده شود و آیا تکه تکه شود یا خیر و در جعبه متن وضعیت می توان فضاها و هشدارهایی که در مین سافت پکیج بوجود آمده و رفع کرد.

### **شرح برقی امکانات دیگر نرم افزار که در منوی Tools قراردارند :**

#### **Watch Application ...**

تهیه لیست فایل های پکیج دیگر ، مثلاً یک پکیج دارید که به فایل های آن نیاز دارید و می خواهید که فایل های آنرا در پکیج خود قرار داده و آن پکیج رو خودتان نصب کنید در این صورت می توان با استفاده از این گزینه و انتخاب آن پکیج و اجرای آن لیست تمام فایل ها به همراه آدرس مقصد آنها را به پروژه خود افزود و از آنها استفاده کرد.

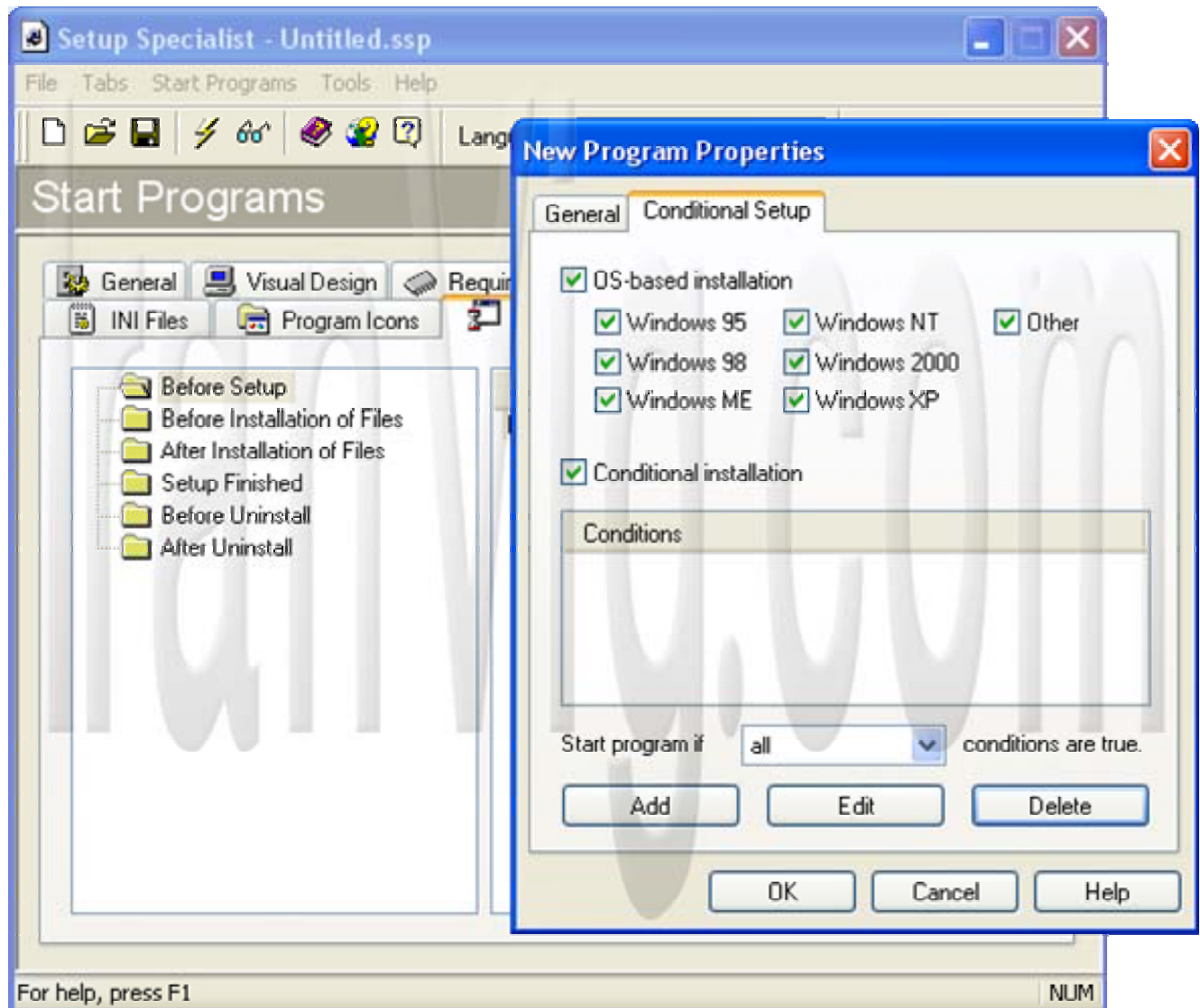
#### **Import Visual Basic Projects ...**

این قسمت هم بصورت یک جادوگر در اختیار کاربر قرار گرفته و تنها با انتخاب فایل پروژه خود که با پسوند VBP می باشد برنامه تمام اکتیو ایکسها و فایل های مورد نیاز را جمع اوری کرده و از شما پکیجی را که می خواهید این فایل ها در آن لیست شوند را خواهد پرسید و بعد از انتخاب پکیج تمام فایل ها افزوده شده و جادوگر به انتهای کار خواهد رسید .

عکسهای ضمیمه :

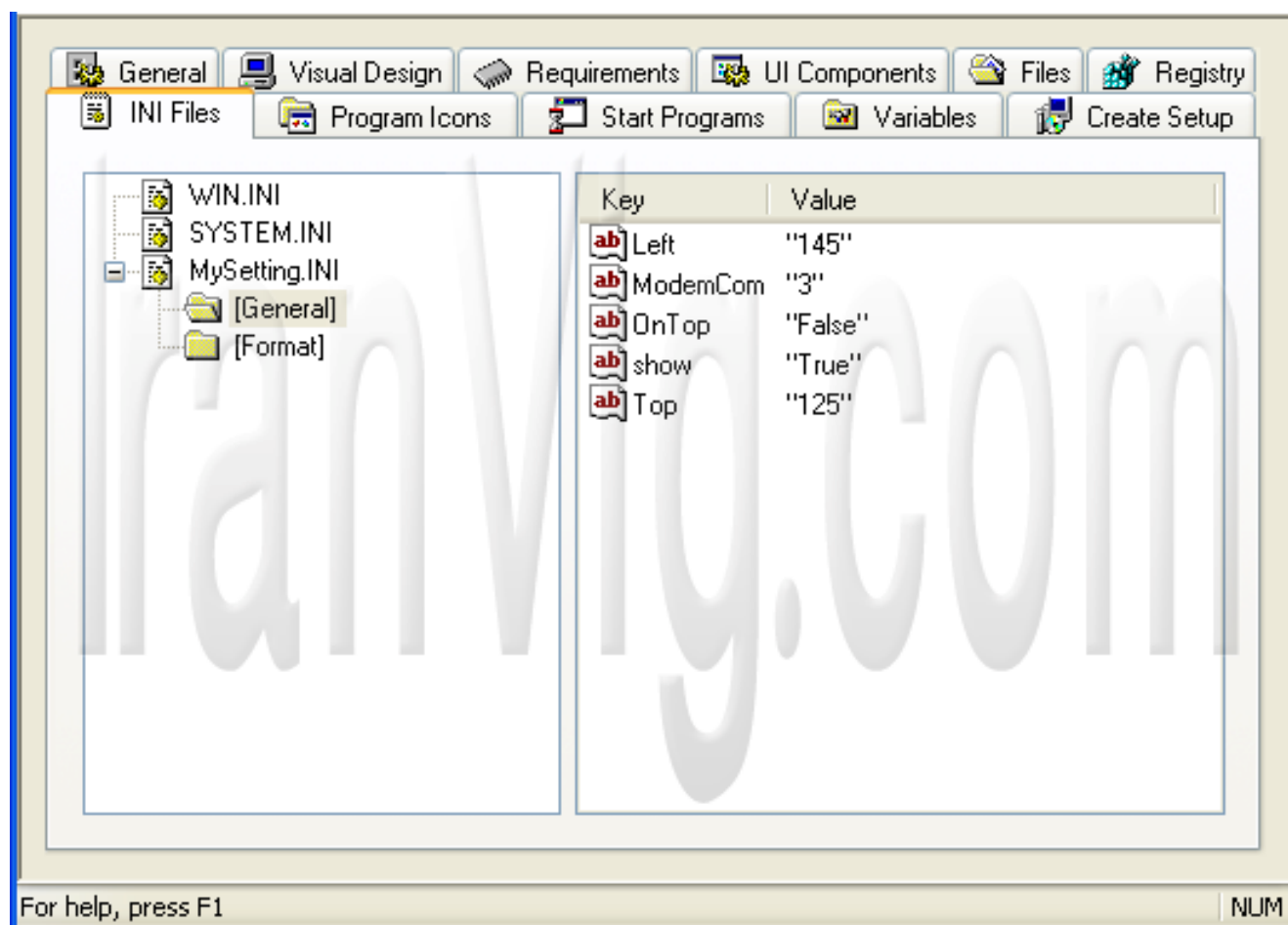


تنظیمات اجرای فایل منتخب قبل از شروع عملیات نصب

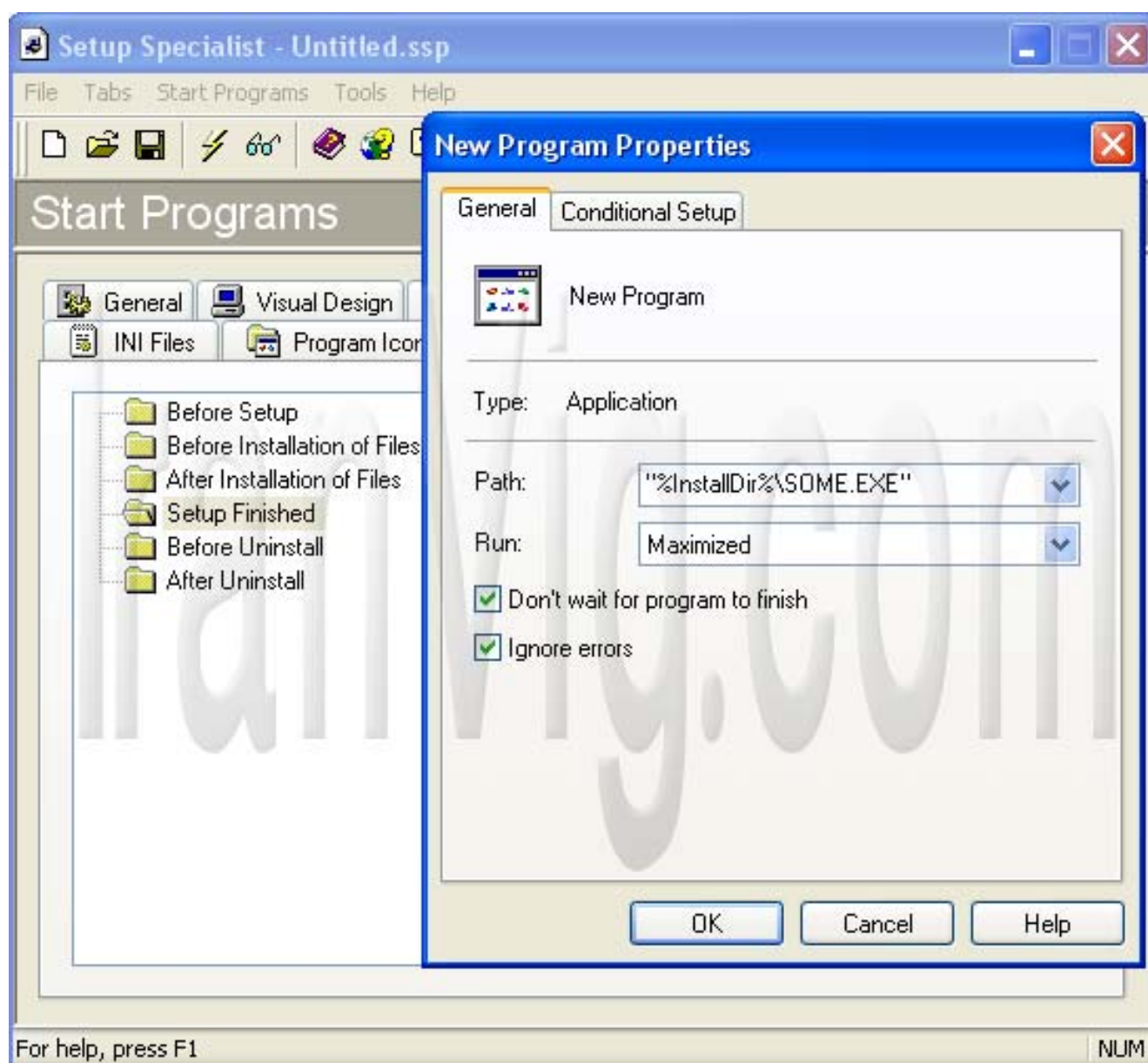




کلیدهایی که برای یک فایل شفصی تنظیمات در نظر گرفته با دو قمست متفاوت



تنظیمات اجرای فایل منتخب بعد از پایان عملیات نصب که فایل در کجا قرار دارد  
در چه حالتی اجرا شود  
منتظر بسته شدن برنامه نصب بماند و یا نه  
اگر خطایی در مسیر یابی رخ داد اعلام شود و یا خیر



پایان